

## 日常生活において病気とつきあいながら 過ごすこどもの学びの場

### 小・中学校内に設置された特別支援学級

- ・一日のどこかで身体を休める必要がある
- ・大人による活動量の調整の必要がある
- ・体調をこまめに見守る必要がある など

学校生活を送るうえで、病気などに対する支援や配慮が必要な子どものための学級です。

### 遠隔教育等

自宅療養等で学校に通うことができない場合であっても、ICT機器を活用した遠隔教育等が行われることがあります。

詳細は、滋賀県教育委員会のホームページをご覧ください。

〔滋賀県教育委員会>学校教育>特別支援教育>滋賀の病弱教育〕

## 幼児期のこどもに関する ご相談もお受けします



いろんな経験をさせたいけど、  
どうしたらいいだろう？



小学校への入学…心配だな…

まずはお電話ください！



こどもたちが  
笑顔で過ごすための  
サポートをしています



ご相談内容に応じた支援の例

情報提供

在籍校への  
サポート

関係機関との  
つながり

特別支援学級  
への訪問

☎ 077-582-9154

✉ moriyama-sh.shien@ms.pref-shiga.ed.jp

病気とつきあいながら学ぶ  
こどもの支援センター

滋賀県立守山養護学校内

〒524-0022 滋賀県守山市守山五丁目6番20号

TEL : 077-583-5857 (学校代表)

FAX : 077-583-7543



病気とつきあいながら学ぶ  
こどもの支援センター

(ご案内)



守山養護学校キャラクター『もりやん』

こどもたちのこと  
一緒に考えましょう

滋賀県立守山養護学校内

# 病気とつきあいながら学ぶこどもの支援センター

入院に伴う学習への不安や学籍（転校）などのご相談に応じます。



- ・ 学校への相談のお手伝い
- ・ オンライン授業のお手伝い
- ・ ICT機器の貸し出し
- ・ 病状に応じた学習支援等のサポートをします。

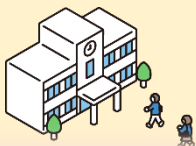


退院に伴う学校生活や学習の心配事を在籍校の先生と一緒に考えていきます。



## 入院前

在籍校



病気で外出が不安…どこか安心して行けるところはないかな？

病気のことを先生や友だちにどう説明したらいいだろう？

入院中に勉強が遅れてしまう…どうしよう？

## 入院中

病院



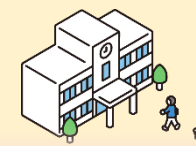
入院しながらオンラインで高校の授業を受けることで単位が取れるってホント？



本人・保護者

## 退院後

在籍校



行事への参加や体育の授業はどうしたらいいだろう？

卒業後の進路はどうしよう？

退院後の学校生活が不安…

担任するこどもが入院した。何かできることはないかな？

学びの場はどこ？



学校  
教育委員会

## 入院中の学びの場

在 籍 校 に よ る 指 導 ・ 支 援

特別支援学校（病弱）

[ 守山養護学校小・中学部 ]

[ 守山養護学校大津分教室小・中学部 ]

病院内で対応可能な学級  
（院内学級）

どんな支援や配慮をしたらいいだろう？

自立活動の指導って何をしたらいいだろう？



学校  
教育委員会